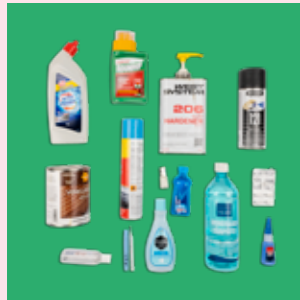


## VIE LAJITTELUASEMALLE TAI VASTAANOTTOPISTEISIIN:



### VAARALLINEN JÄTE

Voi aiheuttaa terveysriskejä ja ympäristöhaittoja

- Maalit, lakat, liimat, liuottimet
- Öljyt, ajoneuvojen nesteet
- Kemikaalit, joissa varoitusmerkki
- Ajoneuvojen akut

#### Vie apteekkiin:

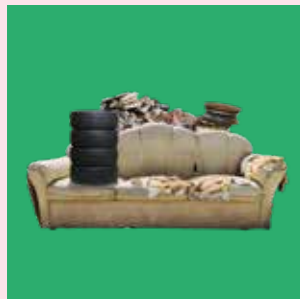
- Lääkkeet, neulat ja elohopeakuumemittarit



### SÄHKÖLAITEROMU

Laitteita, jotka tarvitsevat toimiakseen sähkövirtaa, aurinkokennon, akun tai pariston.

- Jääkaapit, pakastimet, liedet ja pesukoneet
- Televisiot ja tietokoneet
- Porakoneet, hiomakoneet yms. työkalut
- Valaisimet ja kodin pienlaitteet



### MUUT JÄTTEET

Jäteastioihin kuulumattomat tavarat tulee viedä Keräämö Oy:n lajitteluasemille tai muuhun viralliseen vastaanottopisteeseen.

- Isot jätteet (huonekalut, patjat yms.)
- Rakennus- ja remonttijätteet (ikkunat, tiilet, betoni, puutavara yms.)
- Metalliromu
- Ajoneuvojen renkaat
- Puutarhajäte

## LAJITTELUASEMAT:

### TIILIRUUKIN KERÄÄMÖ

Savipajakatu 8  
28610 Pori

#### Avoinna

ma klo 9.00–18.00  
ti klo 9.00–16.00  
ke klo 9.00–18.00  
to klo 9.00–16.00  
pe klo 9.00–14.00

### KROOKAN KERÄÄMÖ

Satamatie 27  
29900 Merikarvia

#### Avoinna

Keskiviikkoisin klo 9.00–12.00 ja joka  
kuukauden ensimmäisenä lauantaina  
klo 10.00–12.00.

### HANGASSUOM JÄTEKESKUS

Sorttiasemantie 36  
29100 Luvia

#### Avoinna

ma klo 7.00–21.00  
ti klo 7.00–18.00  
ke klo 7.00–18.00  
to klo 7.00–18.00  
pe klo 7.00–18.00

Vaarallisten jätteiden kuntakohtainen keräysaikataulu löytyy verkkosivuiltamme: [keraamo.fi](http://keraamo.fi)

Etsi lähin keräyspisteesi: [kierratys.info](http://kierratys.info)

# KERÄÄMÖ

*Sinä* lajittelet, me *keräämme*

Keräämö Oy  
p. 044 701 2500  
neuvonta@keraamo.fi  
keraamo.fi



# KERÄÄMÖ

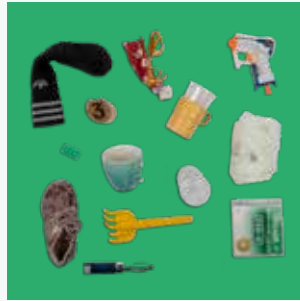
# LAJITTELUOPAS KOTITALOUKSILLE

Tämän oppaan tarkoitus on auttaa sinua lajittelemaan oikein. Huolellisesti lajiteltuna jäte päätyy hyötykäyttöön. Näin säästetään luonnonvaroja, energiaa ja pienennetään jätehuoltokustannuksia.

**Kiitos kun lajittelet!**



## LAJITTELE KIINTEISTÖN OMAAN JÄTEASTIAAN:



### SEKAJÄTE

Kierrätyskelvoton jäte.

- Likaiset muovi-, paperi- ja kartonkipakkaukset
- Vaipat ja siteet
- Muoviesineet kuten lelut, hammasharjat ja astiat
- Hehku- ja halogeenilamput
- Kissanhiekkä
- Rikkinäiset juomalasit, posliini ja kristalli
- Käyttökelvottomat, likaiset kengät ja vaatteet

→ Sekajätäkään ei mene hukkaan, sillä siitä syntyy lopputuotteena sähköä ja kaukolämpöä.



### BIOJÄTE

Maatuvaa ja kompostoituvaa elintarvike- ja keittiöjätettä.

- Hedelmien ja vihannesten kuoret
- Ruoan tähteet
- Luut ja kalanruodot
- Jähmettyneet rasvat
- Kahvin ja teen porot, teepussit ja suodatinpaperit
- Pehmopaperit, kuten talouspaperit, lautasliinat ja nenäliinat
- Kasvinosat ja kuihtuneet kukat

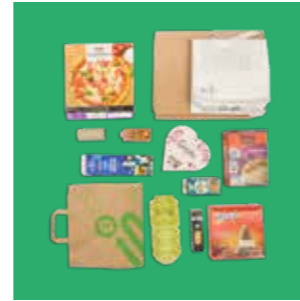
→ Keräämön keräämä biojäte on mullan ja biokaasun raaka-aine.



### KOMPOSTORI

Biojätettä voi myös kompostoida elintarvikejätteille suunnitellussa kompostorissa. Tällöin omaa biojätteen erillisastiaa ei tarvita. Uusi jätelaki edellyttää kuitenkin, että kompostoiva kiinteistönomistaja tekee jätehuoltoviranomaiselle kompostointi-ilmoituksen.

## LAJITTELE KIINTEISTÖN KERÄYSASTIAAN TAI KIERRÄTYSPISTEeseen:



### KARTONKIPAKKAUKSET

Tyhjinä, puhtaina, kuivina, litistettyinä ja sisäkkäin pakattuina:

- Kartonkitölkit, esim. maito- ja mehutölkit
- Kartonkipakkaukset esim. muro- ja keksipaketit
- Paperipussit ja -kassit
- Pizzalaatikot, munakennot
- WC- ja talouspaperirullien hylsy
- Juomien pahviset monipakkaukset, esim. sixpackit ja salkut

→ Kuljetetaan raaka-aineeksi kartonkitehtaalle. Siitä valmistetaan mm. aaltopahvia ja pakkauskartonkia.

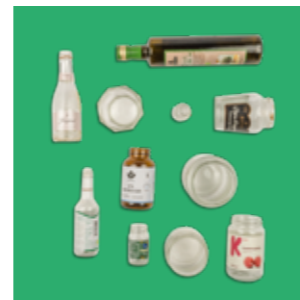


### PAPERI

Kuiva ja puhdas paperi.

- Sanoma- ja aikakauslehdet
- Mainokset ja luettelot
- Kirjekuoret, tulostuspapereita

→ Uudet uutiset – sama paperi. Paperijätteestä valmistetaan sanomalehtipaperia.



### LASIPAKKAUKSET

Tyhjinä, poista korkit ja kannet.

- Lasipullot
- Lasipurkit

→ Ensiksi lasi murskataan ja pestään, jonka jälkeen siitä valmistetaan mm. uusia lasipakkauksia.

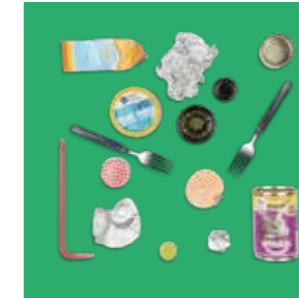


### MUOVIPAKKAUKSET

Kotitalouden tyhjä ja kuivat muovipakkaukset. Irrota muovikorkit ja -kannet pakkauksistaan.

- Elintarvikepakkaukset kuten jogurttipurkit, leikkele- ja juustopakkaukset jne.
- Pesuaine-, shampoo- ja saippuapakkaukset
- Muovipullot, -purkit ja -kanisterit
- Muovipussit ja -kääreet
- Styrox-pakkaukset
- Myös PVC-valmisteiset pakkaukset

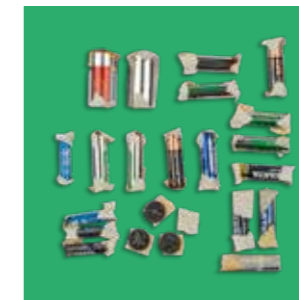
→ Kerätyistä muovipakkauksista valmistetaan uusia muovituotteita – todellista kierrätystä!



### METALLI

- Säilyketölkit ja pantittomat juomatölkit
- Jogurttipurkkien ja voipakettien kannet
- Kattilat ja paistinpannut
- Aterimet, sakset ja käsityökalut
- Naulat, ruuvit ja helat
- Alumiinifolio
- Tuikkukynttilöiden kuoret
- Tyhjä maalipurkit ja spraypullot

→ Metallista valmistetaan uusia metallituotteita, ja sitä voidaan kierrättää lähes loputtomiin.



### PARISTOT

Kun poistat paristot käytöstä, teippaa niiden navat umpeen oikosulun välttämiseksi.