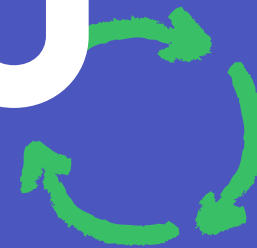


# KERÄÄMÖ



MARKKINAVUOROPUHELU BIOJÄTTEEN KULJETUKSISTA 20.11.2023

# Keskustelutilaisuuden ohjelma

- Yleistä markkinavuoropuhelusta
- Ennakkokysymykset
- Kilpailutusprosessi
- Kilpailutettavat alueet



# Markkinavuoropuhelun tavoite

- Kertoa urakoitsijoille Keräämön suunnitelmista ja ajatuksista kuljetusten järjestämisessä.
- Käydä keskusteluja ja kuunnella urakoitsijoiden näkemyksiä, sekä löytää parhaat ratkaisut kuljetusten järjestämisessä.
- Kilpailuttaa kuljetukset siten, että kuljetukset ovat toimiva kokonaisuus.
- Tehdä urakoista urakoitsijoita kiinnostavia.
- Järjestää kuljetukset asiakkaiden näkökulmasta mahdollisimman sujuvaksi ja huomaamattomaksi

# Ennakkokysymykset



- Kuinka moneen urakkaan keräysalue tulisi jakaa?
  - Vastaus: Urakka-alue tulisi jakaa kahteen alueeseen
- Tyhjennysmäärät saattavat muuttua tarjouspyynnön jälkeen tehtyjen kompostointi- ja kimpailmoitusten perusteella oleellisesti. Miten huomioidaan tyhjennysmäärien oleellinen muutos, mikäli todelliset tyhjennysmäärät poikkeavat tarjouspyynnössä esitetystä?
  - Yksikköhintaa muutetaan tietty prosenttiyksikkö tietyn tyhjennysmäärämuutoksen perusteella?
  - Keskinäisin neuvotteluin?
  - Joku muu tapa – mikä?
  - Vastaus: Yksikköhintaa muutetaan tietty prosenttiyksikkö keskinäisen neuvottelun perusteella.

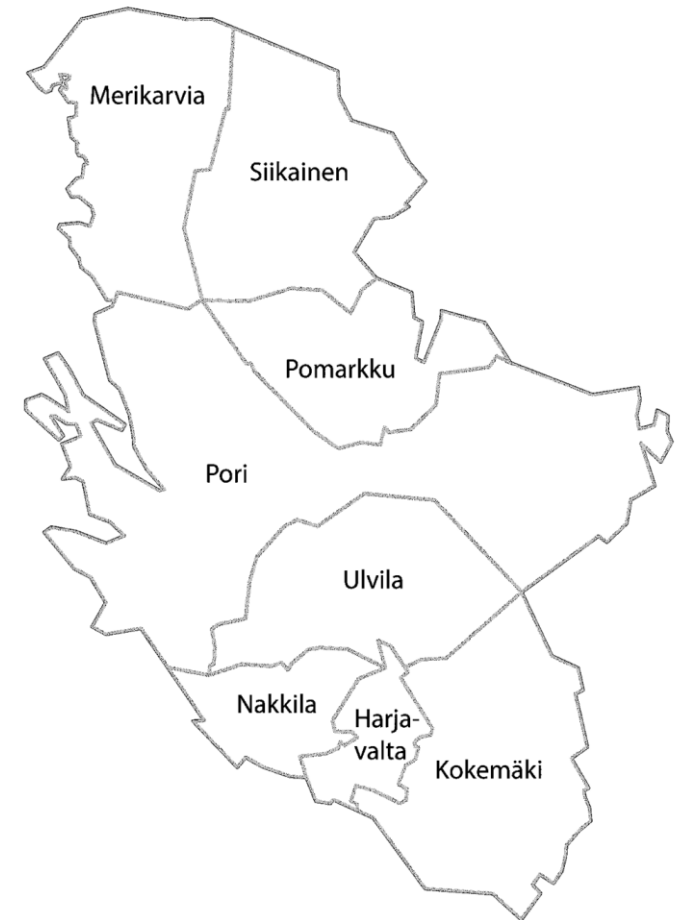
# Ennakkokysymykset



- Urakan kesto 3 vai 5 vuotta?
  - Vastaus: 5 vuotta
- Pesu kaksi (2) kertaa vuodessa omana urakkana?
  - Vastaus: Omana urakkanaan
- Moottori- ja polttoainevaatimukset (Euro 6 / Biokaasu)?
  - Vastaus: Euro 6, biokaasu (biokaasusta mahdollisesti lisäpisteitä)
- Mitä muita kommentteja tai toiveita tulevan kilpailutuksen suhteen?

# Kilpailutettava alue

- Pori, Ulvila, Nakkila, Harjavalta, Kokemäki, Siikainen, Pomarkku, Merikarvia.
- Noin 120 000 asukasta.
- Vähintään 5 huoneiston kiinteistöjä n. 1 800 kpl
- Yli 10 000 asukkaan keskustaajama-alueella 1-4 asunnon kiinteistöjä n. 19 000 kpl.
- Lukemasta vähennetään kompostoitavat kiinteistöt ja kimppa-astiat
- Kuntien kiinteistöjä n. 100 kpl



**KERÄÄMÖ**

# Urakan laajuus

- Tyhjennysmäärät ovat suuri epävarmuus
  - Kompostointi
  - Kimpat
  - Tuulettuva astia
- Menettely volyymin muuttuessa esim. yli 20%
  - Neuvottelu
  - Kaava
- Biojätteen vastaanottoaika; Hangassuon jätekeskus, Sorttiasemantie 36
- Urakka aika: Urakat 3-5 vuotta ja optiot 1+1 vuotta

# Kilpailutuksen aikataulu



- Yrityskohtaiset keskustelut mahdollisia
- Kysymysten ja vastausten julkaisu nettisivuilla

- Astiatoimitukset huhti-elokuussa porrastetusti alueittain
- Urakat alkavat alueittain astioiden toimitusten perusteella



# Urakoitsijoiden valinta

- Hyväksytyiksi tulevat urakka-aluekohtaisesti ne tarjoukset, jotka täyttävät tarjouspyynnön ehdot.
- Urakan ratkaisuperusteena käytetään urakka-alueen kokonaishintaa, joka koostuu tarjouspyynnössä pyydetyistä yksikköhinnoista



# Urakka-alueet

KERÄÄMÖ



# Urakka, 2 aluetta

Etelä

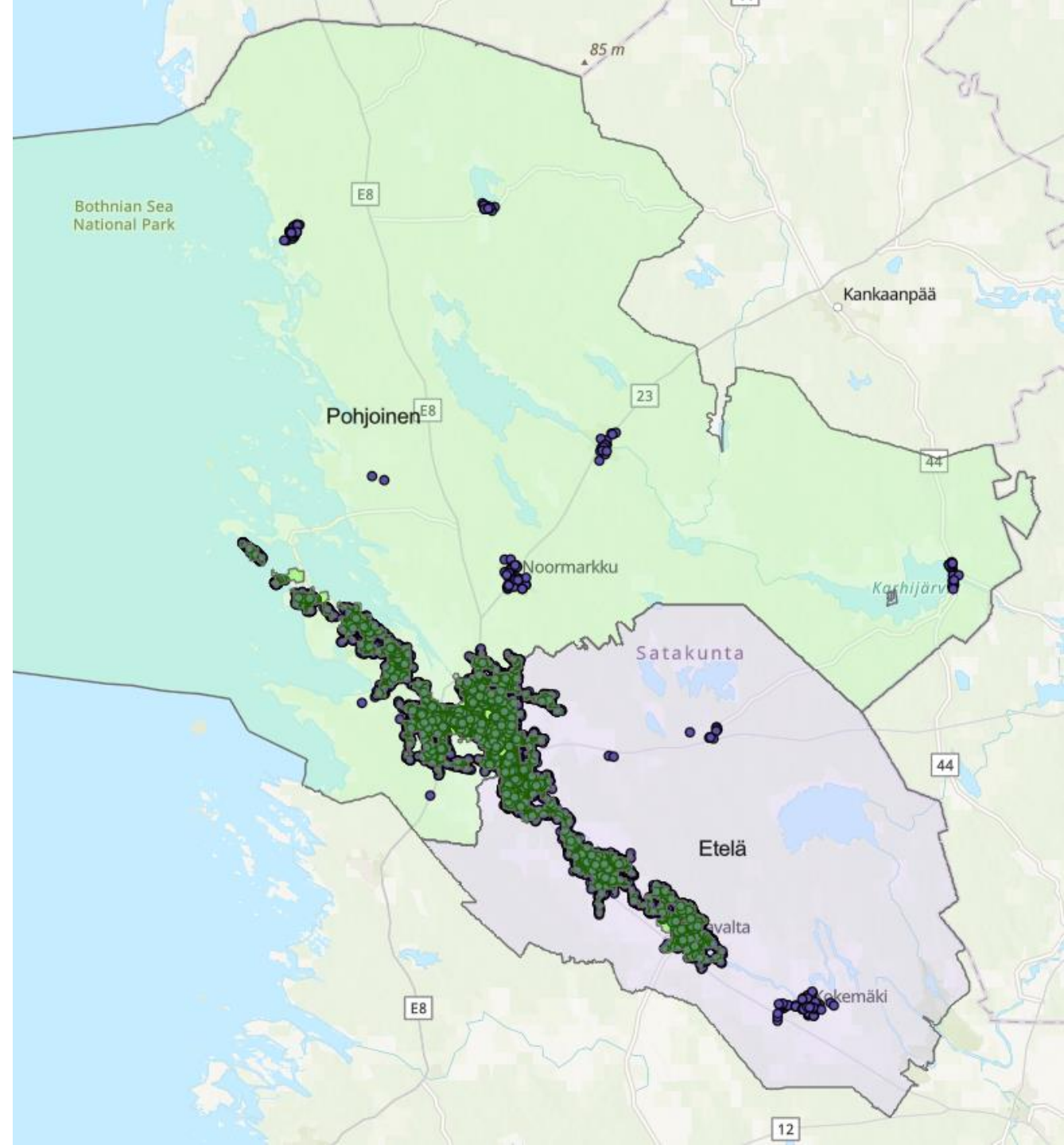
- Kiinteistöjä 7161

Pohjoinen

- Kiinteistöä 11921

Yhteensä 271000 tyhjennystä  
vuodessa

**KERÄÄMÖ**



# Tyhjennysrytmit ja astiat

- Porin keskusta-alueella tyhjennyksiä 1-2 kertaa viikossa
- 140-240 l astiatyhjennykset jätehuoltomääräysten mukaan kesällä joka toinen viikko (viikot 18-40) ja talvella 4vkon välein (viikot 41-17)
- Tuulettuvan astian tyhjennys 4 viikon välein jätehuoltomääräysten mukaan
- Nostoperusteiset astiat urakka-alueella kuuluvat ko. alueen urakkaan
- Sisäsäkit sisältyvät urakkaan. Paperisäkki?

# Ajoneuvokalusto

- Urakassa tulee käyttää EURO 6 vaatimusten mukaisella moottorilla varustettua ajoneuvoa.
- Polttoaineet, biokaasu, biodiesel tai sähkö
- Autojen lisävarusteet määritellään sopimuksessa (mm ajotietokone, ensiapuvälineet, kamera, öljyn torjunta)
- Syväkeräysastiat punnitus

# Tilausten vastaanotto ja ajojärjestely

- Urakoissa käytetään sähköistä VINGO ajonohjausjärjestelmää
- Urakoitsija tekee urakka-alueelle reitityksen määriteltyjen tyhjennysvälien puitteissa
- Poikkeuksista ja muutoksista ilmoitettava tilaajalle
- Keräysaika jätehuoltomääräysten mukainen klo 6:00-22:00
- Erityisesti on huomioitava keräyspaikkakohtaiset rajoitteet (kellonaika, avain, koodit, puhelinavaus, leveys, korkeus)

# Tilausten vastaanotto ja ajojärjestely

- Varautuminen poikkeustilanteisiin
- Mikäli astia jää tyhjentämättä, pyritään astia tyhjentämään mahdollisimman pian
- Urakoitsijalta tulee ajoneuvopäätte



# Jäteauton teippaus



- Keräämö varaa jäteauton kylkeen tilaa omalle teippaukselleen
- Merkki on kooltaan n. 1000x1400mm



**KERÄÄMÖ**



# Jätetilojen lukitus

- Taloyhtiöillä käytössä Keräämön yleisavain (ABLOY PULSE)
- Urakan alkaessa saattaa olla käytössä kiinteistökohtaisia avaimia



# Raportointi ja laadunseuranta

- Raportointi säännöllisin väliajoin
  - polttoaineen laatu ja määrä
  - ajetut kilometrit
- Laatuohjaus
  - bonusjärjestelmä (urakkakorvaus)



**KERÄÄMÖ**

**KERÄÄMÖ**

**Kiitos!**

**Yhteydenotot**

**Jouni Kaiku**

**logistiikkapäällikkö**

**p. 050 341 4430**

**[jouni.kaiku@keraamo.fi](mailto:jouni.kaiku@keraamo.fi)**

**[www.keraamo.fi](http://www.keraamo.fi)**