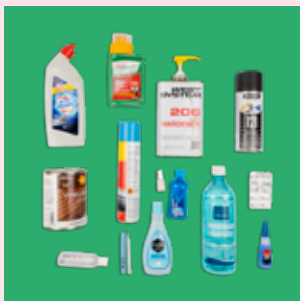


## VIE LAJITTELUASEMALLE TAI VASTAANOTTOPISTEISIIN:

---



### VAARALLINEN JÄTE

Voi aiheuttaa terveystriskejä ja ympäristöhaittoja

- Maalit, lakat, liimat, liuottimet
- Öljyt, ajoneuvojen nesteet
- Kemikaalit, joissa varoitusmerkki
- Ajoneuvojen akut

#### Vie apteekkiin:

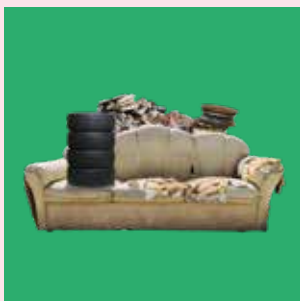
- Lääkkeet, neulat ja elohopeakuumemittarit



### SÄHKÖLAITEROMU

Laitteita, jotka tarvitsevat toimiakseen sähkövirtaa, aurinkokennon, akun tai pariston.

- Jääkaapit, pakastimet, liedet ja pesukoneet
- Televisiot ja tietokoneet
- Porakoneet, hiomakoneet yms. työkalut
- Valaisimet ja kodin pienlaitteet



### MUUT JÄTTEET

Jäteastioihin kuulumattomat tavarat tulee viedä Keräämö Oy:n lajitteluasemille tai muuhun viralliseen vastaanotto pisteeseen.

- Isot jätteet (huonekalut, patjat yms.)
- Rakennus- ja remonttijätteet (ikkunat, tiilet, betoni, puutavara yms.)
- Metalliromu
- Ajoneuvojen renkaat
- Puutarhajäte

## LAJITTELUASEMAT :

---

### TIILIRUUKIN KERÄÄMÖ

Savipajakatu 8  
28610 Pori

### HANGASSUON JÄTEKESKUS

Sorttiasemantie 36  
29100 Luvia

### KROOKAN KERÄÄMÖ

Satamatie 27  
29900 Merikarvia

Tarkista asemien aukioloajat [keraamo.fi](http://keraamo.fi)

Vaarallisten jätteiden kuntakohtainen keräysaikataulu löytyy verkkosivuiltamme: [keraamo.fi](http://keraamo.fi)

Etsi lähin keräyspisteesi: [kierratys.info](http://kierratys.info)

Keräämö edistää kiertotaloutta mahdollistaen sen kaikille alueen asukkaille sujuvilla jätehuoltopalveluilla.

Keräämö on Porin, Ulvilan, Kokemäen, Harjavallan, Nakkilan, Merikarvian, Pomarkun ja Siikaisten yhdessä omistama kunnallinen jätehuolto-yhtiö.

# KERÄÄMÖ

*Sinä lajittelet, me keräämme*

Keräämö Oy  
p. 044 701 2500  
[neuvonta@keraamo.fi](mailto:neuvonta@keraamo.fi)  
[keraamo.fi](http://keraamo.fi)



# KERÄÄMÖ



# LAJITTELUOPAS KOTITALOUKSILLE

Tämän oppaan tarkoitus on auttaa sinua lajittelemaan oikein. Huolellisesti lajiteltuna jäte päätyy hyötykäyttöön. Näin säästetään luonnonvaroja, energiaa ja pienennetään jätehuoltokustannuksia.

**Kiitos kun lajittelet!**





# LAJITTELE KIINTEISTÖN KERÄYSASTIAAN TAI KIERRÄTYSPISTEeseen:



## KARTONKIPAKKAUKSET

Tyhjinä, puhtaina, kuivina, litistettyinä ja sisäkkäin pakattuina.

- Kartonkitölkit, esim. maito- ja mehutölkit
- Kartonkipakkaukset esim. muro- ja keksipaketit
- Paperipussit ja -kassit
- Pizzalaatikat, munakennot
- WC- ja talouspaperirullien hylsy
- Juomien pahviset monipakkaukset, esim. sixpackit ja salkut

→ Kuljetetaan raaka-aineeksi kartonkitehtaalle. Siitä valmistetaan mm. aaltopahvia ja pakkauskarttonkia.



## PAPERI

Kuiva ja puhdas paperi.

- Sanoma- ja aikakauslehdet, pokkarit
- Mainokset ja luettelot
- Kirjekuoret, tulostuspaperi

→ Uudet uutiset – sama paperi. Keräyspaperista valmistetaan sanomalehtipaperia.



## LASIPAKKAUKSET

Tyhjinä, poista korkit ja kannet.

- Lasipullot
- Lasipurkit

→ Ensiksi lasi murskataan ja pestään, jonka jälkeen siitä valmistetaan mm. uusia lasipakkauksia.



## MUOVIPAKKAUKSET

Kotitalouden tyhjt ja kuivat muovipakkaukset. Irrota muovikorkit ja -kannet pakkauksistaan.

- Elintarvikepakkaukset kuten jogurttipurkit, leikkele- ja juustopakkaukset jne.
- Pesuaine-, shampoo- ja saippuapakkaukset
- Muovipullot, -purkit ja -kanisterit
- Muovipussit ja -kääreet
- Styrox-pakkaukset
- Myös PVC-valmisteiset pakkaukset

→ Kerätyistä muovipakkauksista valmistetaan uusia muovituotteita – todellista kierrätystä!



## METALLI

- Säilyketölkkit ja pantittomat juomatölkkit
- Jogurttipurkkien ja voipakettien kannet
- Kattilat ja paistinpannut
- Aterimet, saksit ja käsityökalut
- Naulat, ruuvit ja helat
- Alumiinifolio
- Tuikkukynttilöiden kuoret
- Tyhjt maalipurkit ja spraypullot

→ Metallista valmistetaan uusia metallituotteita, ja sitä voidaan kierrättää lähes loputtomiin.



## PARISTOT

Kun poistat paristot käytöstä, teippaa niiden navat umpeen oikosulun välttämiseksi.