



KODIN REMONTTI- JÄTTEET

KERÄÄMÖ

OPAS SINULLE, JOKA OLET:

- remontoimassa
- rakentamassa uutta
- purkamassa vanhaa
- kunnostamassa pihaa



Koti- ja piharemonttien sekä uudisrakentamisen yhteydessä syntyy materiaaleja ja jätettä, joita ei saa jättää taloyhtiöiden tai kierrätyspisteiden jäteastioihin. Ne on tarkoitettu vain asumisesta tuleville jätteille. Kotitalouksien rakennusjätettä vastaanotetaan lajitteluasemilla ja Hangassuon jätekeskuksessa.

Lajittelupiste raksalle

Jo pienessäkin projektissa kannattaa järjestää selkeät lajittelualueet eri jätelajeille. Omakoti- ja pientaloissa siisti työmaa on tehokkaan jätehuollon perusta. Jos rakennustyöt tekee urakoitsija, on hyvä sopia jätehuollosta urakkasopimusta tehtäessä.

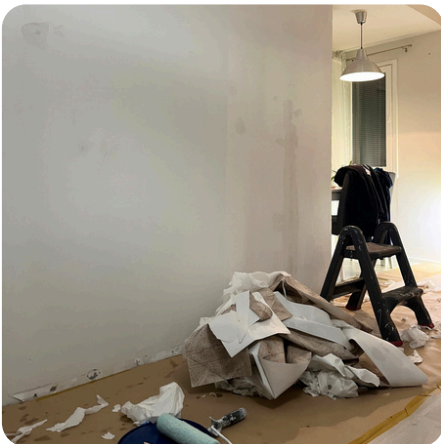


1. JÄTTEIDEN VÄHENTÄMINEN TYÖMAALLA

MITÄ VÄHEMMÄN JÄTETTÄ SYNTYY, SITÄ PAREMPI

- Selvitä ensin korjaustarve
- Arvioi purettavan materiaalin määrä ja kunto
- Suunnittele kierrätys ja uudelleenkäyttö
- Laske materiaalityö tarkasti
- Vuokraa tai lainaa työkaluja ja koneita
- Suosi määrämittäisiä ja esivalmisteltuja materiaaleja
- Hyödynnä hukkapalat
- Sovi ylimääräisten materiaalien palautuksesta
- Ajoita toimitukset tarkasti – vältä turhaa varastointia
- Suojaa materiaalit säilytyksen aikana
- Suosi vähän tai kokonaan pakkaamattomia tuotteita
- Käytä kierrätettyjä rakennusosia ja lahjoita ylimääräinen eteenpäin

Pidä työmaa siistinä – se lisää turvallisuutta ja helpottaa jätteiden lajittelua



MITÄ ON SEKAJÄTE?

Jätettä, joka jää jäljelle, kun kaikki muu on lajiteltu. Se on kierrätyskelvotonta ja menee siksi energiaksi poltettavaksi. Sekajäte on kaikista kallein jätelaji.

JÄTTEIDEN KERÄYS JA KULJETUS LAJITTELUASEMALLE

Jotta lajitteluasemalla asiointi on helppoa ja vaivatonta, kannattaa jätteiden lajittelu ja säilyttäminen suunnitella jo ennen remonttiin ryhtymistä.

- Suunnittele etukäteen, miten ja milloin jätteet kerätään ja kuljetetaan pois
- Käytä selkeästi merkittyjä lajitteluastioita
- Opasta työmaalla työskenteleviä lajittelukäyttännöistä
- Lajittele jätteet jätelajeittain jo peräkärkyyn – helpottaa käsittelyä vastaanottoaikassa
- Pura rakenteet huolellisesti – säästä käyttökelpoiset osat ja lajittele hyötyjätteet



Lajitteluasemilla jätteitä otetaan vastaan **maksimissaan kahden kuution eriä.**

Lajittelematonta jätettä ei oteta vastaan.

Kahta kuutiota suuremmat kuormat tulee toimittaa suoraan Hangassuon jätekeskukseen.

PERÄKÄRRYN PAKKAAMINEN

Pakkaa peräkärri tai pakettiauto kotona niin, että perälle tulevat maksulliset jätteet ja etummaiseksi maksuttomat. Pakkaa vaarallinen jäte erilleen muista.

Hintatiedot ja asemakohtaiset jätelajit keraamo.fi.

MAKSUTTOMAT :

- Kartonki- ja muovipakkaukset
- Metalli
- Sähkölaiteromu
- Vaarallinen jäte
- Puujäte
- Kestopuu (max. 1 kuutio)
- Risut ja oksat (Hangassuon jätekeskus)
- Vanteettomat renkaat (max. 8 kpl)

MAKSULLISET :

- Posliini
- Tiili- ja betonijäte
- Tasolasi
- Kipsilevy
- Sekajäte
- Maa- ja kiviaines (Hangassuon jätekeskus)
- Asbesti (Hangassuon jätekeskus)
- Vanteelliset renkaat



3. PANOSTA MATERIAALEIHIN

- Valitse materiaaleja, jotka ovat helposti kierrätettävissä tai uudelleenkäytettävissä
- Suosi lähellä valmistettuja tuotteita – vähennät kuljetuspäästöjä
- Valitse ympäristö- ja energiamerkittyjä tuotteita
- Vältä kemikaalialtistusta – suosi turvallisempia vaihtoehtoja
- Tarkista sähkölaitteiden takuuehdot ja huoltomahdollisuudet

4. KÄYTTÖKELPOISET RAKENNUSOSAT

Käytetyt rakennusosat kuten:

- ikkunat ja ovet
- kattotiilet, lavuaarit, hanat
- uunien ja liesien osat

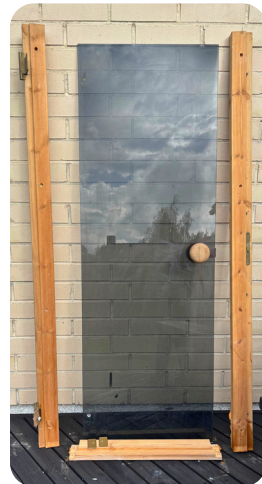
...voidaan usein ottaa talteen ja käyttää uudelleen.

Esimerkiksi vanhat täyspuiset ovet ja ikkunat ovat haluttuja niiden laadun ja kestävyysvuoksi. Levyrakenteet puolestaan vaurioituvat helposti ja muuttuvat puujätteeksi. Osia voi hyödyntää myös uusiotarkoituksissa, kuten kasvihuoneiden rakentamisessa.

KÄYTETTYJEN RAKENNUSOSIEN MYynti TAI OSTAMINEN

Tori.fi, Facebookin kierrätysryhmät ja muut käytettyjen tavaroiden myyntipaikat

Myy tai lahjoita itselle tarpeettomat rakennusosat uuteen kotiin!



5. RAKENUSJÄTTEEN LAJITTELU



MAA- JA KIVIAINEKSET

- Puhtaat maa-ainekset (multa, hiekka, sora, savi) voi käyttää omalla tontilla.
- Vastaanotto Hangassuon jätekeskuksessa.
- Jos epäilet että maa-aines on pilaantunut, ota yhteyttä kunnan ympäristönsuojeluun.



Puhdas maa- ja kiviaines hyödynnetään infrarakentamiseen.



TIILI- JA BETONIJÄTE

- Betoni, tiilet, pihakiveykset
- Ehjiä tiiliä voidaan käyttää uudelleen – murskattu betoni käy maanrakennukseen.
- Pieniä määriä tiiliä ja pihakiviä voi toimittaa lajitteluasemalle, suuremmat määrät Hangassuon jätekeskukseen.



Murskataan ja hyödynnetään infrarakentamiseen.





POSLIINI

- lavuaarit, wc-istuimet, astiaposliinit.



Voidaan hyödyntää tiilitehtaalla tiilien valmistuksessa, minkä ansiosta kierrätysposliinilla voidaan korvata hiekkaa tiilien valmistuksessa.



KIPSILEVY

- Puhdas, maalattu tai tapetoitu kipsilevy erilliselle lavalle.
- Laattaa sisältävät kipsilevyt **sekajätteeseen.**



Puhdas kipsilevy voidaan hyödyntää uuden kipsilevyn valmistamisessa.



PUUJÄTE

PUHDAS, KÄSITTELEMÄTÖN PUU:

- Sahapalat, kuormalavat
- Puhdas sahanpuru pakkaamattomana
- Puhdasta puuta saa polttaa kiinteistön umpinaisessa tulisijassa.



KÄSITELTY PUU:

- Maalattu/lakattu puu, vaneri, MDF, laminaatti
- Ei saa polttaa kotona. Palaessa niistä vapautuu myrkyllistä kaasua, mikä voi aiheuttaa hengitystieoireita, päänsärkyä tai pahimmillaan pitkäaikaisia terveyshaittoja. Lisäksi käsitellyn puun polttaminen vaurioittaa hormistoa ja lisää tulipaloriskiä, koska palamisesta jää enemmän tervaa ja nokea.



Hyödynnetään energiana polttamalla voimalaitoksessa.

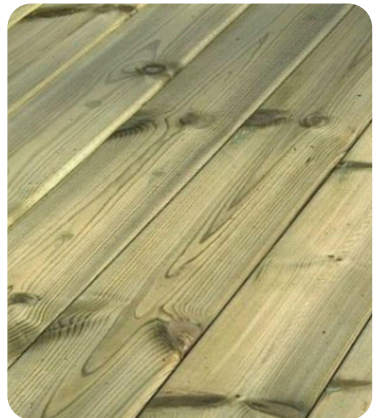


KYLLÄSTETTY PUU (KESTOPUU)

- Sisältää raskasmetalleja – käytä suojarusteita purkutöissä.
- Vie lajitteluasemalle tai Hangassuon jätekeskukseen. Huom! Ei ratapölkkyjä tai puhelinpylväitä.
- Maksutonta alle 1 m³ erissä.



Hyödynnetään energiana polttamalla voimalaitoksessa, joka pystyy käsittelemään vaarallisia kyllästeaineita.





KARTONKIPAKKAUKSET

- Pahvilaatikot ja aaltopahvi sekä muut kartonki- ja paperipakkaukset
- Lajittele erikseen, säilytä puhtaana ja litistä



Hyödynnetään uusien kartonkipakkausten valmistuksessa kartonkitehtaalla.



MUOVIPAKKAUKSET

- Kaikki muovipakkaukset, jotka ovat olleet tuotteen suojana
- Muovikanisterit (Huom! Öljyä sisältäneet kanisterit tyhjinä sekajätteeseen)
- Styrox-pakkaukset
- Solumuovipussit ja kuplamuovi
- Suursäkit



Hyödynnetään uusien muovi-tuotteiden valmistuksessa. Näin voidaan korvata öljyä muovin valmistamisessa.



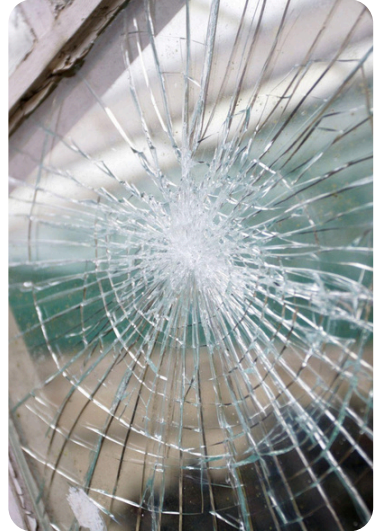


TASOLASI

- Ikkunalasi (myös pokineen) ja ajoneuvojen tuulilasit
- Lajitteluasemilla ja jätekeskuksessa on ikkunalasillemme oma lava.



Hyödynnetään lasivillan, vaahtolasin ja uuden ikkunalasin valmistuksessa.



METALLIJÄTE

- Työkalut (ei sähkö), putket, kattopellit, tiskipöydät, kaasus- ja hiiligrilli jne.
- Tyhjät, kuivat maalipurkit.
- Suuret metallijätteet lajitteluasemille tai jätekeskukseen. Pienet metallit mahtuvat myös kierrätyspisteelle.



Hyödynnetään uusien metallituotteiden valmistuksessa.





SÄHKÖLAITEROMU

- Kodinkoneet
- Sähkötyökalut, elektroniikka
- johdot ja kaapelit
- Sähkögrillit
- LED-lamput, valaisimet
- Loisteputket, elohopea- ja energiansäästölamput sisältävät pienen määrän elohopeaa. Toimita lamput ehjinä keräyspisteeseen.
- Kaikki, mikä on toiminut sähköllä, paristolla, akulla tai aurinkokennolla kuuluu sähkölaiteromuun.

➔ Sähkölaitteista saadaan talteen useita eri kriittisiä raaka-aineita, joita hyödynnetään uusien sähkölaitteiden valmistuksessa.

Suomessa raportoidaan kuukausittain tulipaloja, jotka johtuvat väärin hävitetyistä akuista. Tuo ne kierrätykseen maksutta!

PARISTOT JA AKUT OVAT TURVALLISUUSRISKI

Teippaa aina virtanavat, jotta ne eivät pääse kosketuksiin toisten napojen kanssa ja aiheuta tulipaloa.





VAARALLINEN JÄTE

Sisältää aineita, jotka voivat olla haitallisia ihmiselle tai ympäristölle.

- Kemikaalit, joiden pakkauksessa on varoitusmerkki
- Maalit, liimat, lakat
- Liuottimet (tärpätti, tinneri)
- Öljyt, suodattimet, rievut
- Akut ja paristot
- Aerosolit

Pidä vaaralliset jätteet:

- Alkuperäispakauksissa
- Lukitussa ja erillisessä tilassa
- Erillään muista jätteistä

ÄLÄ SÄILYTÄ VAARALLISIA JÄTTEITÄ KOTONA, TUO NE KERÄYKSIIN!



ASBESTI

Asbestia käytettiin rakennusmateriaaleissa ennen vuotta 1994, erityisesti 60–70-luvuilla. Se on terveydelle erittäin vaarallista ja purkaminen vaatii ammattilaisen, jolla on asbestipurkulupa.

- Asbestia voi löytyä katto- ja seinälevyistä, kattotiilistä, putkien ja kattiloiden eristeistä, bitumituotteista, kattuhuovista, lattiamateriaaleista, liimausaineista sekä vesi- ja viemäriputkista.
- Asbestijätettä vastaanottaa ainoastaan Hangassuon jätekeskus, suurista eristä on ilmoitettava etukäteen.
- Asbesti tulee olla tiiviisti muoviin pakattua ja vastaanotosta peritään jätemaksu.



Vaarallinen jäte pystytään hyödyntämään uudelleen joko raaka-aineena tai energiana.





SEKAJÄTE

Kaikki, mitä ei voida kierrättää tai käyttää uudelleen on sekajätettä, kuten seuraavat:

- Rakennusstyrox kuten styrox-levyt
- Pressut ja peitteet, vaahtomuovi, muovimatot
- Kattohuopa, bitumikattohuoparullat ja -palat
- Eristevillat, köydet, tapetit, laatat
- Likainen, epäpuhtauksia sisältävä sahanpuru pakattuna
- Öljyä sisältäneet tyhjät muovikanisterit
- Hehku- ja halogeenilamput
- Rikkinäiset huonekalut jne.

Sekajätteen vastaanotto on aina maksullista.

→ Hyödynnetään jätevoimalassa, jossa sekajätteestä saadaan sähköä ja kaukolämpöä.





RISUT JA OKSAT

- Voi haketta kotona ja käyttää istutuksissa tai laittaa puutarhakompostoriin. Risuja ja oksia ei saa laittaa tyhjennettävään biojäteastiaan.
- Puutarhajätteet eivät kuulu ojiin, sillä lehdet ja risut estävät veden virtausta ja aiheuttavat tukoksia.
- Poltto sallittu asemakaava-alueen ulkopuolella. Ilmoita Satakunnan pelastuslaitoksen tilannekeskukseen ennen polttamisen aloittamista. Kerro polton ajankohta ja sijainti. Varmista, ettei alueella ole esimerkiksi maasto- tai ruohikkopalvaroitusta.
- Vastaanotto vain Hangassuon jätekeskuksessa tai kuntien vastaanottopisteissä.

HUOM!
Vieraslajien
kohdalla tarkista
aina ohjeet:
vieraslajit.fi



KANNOT

Jyrsintä paikalleen tai toimitus Hangassuon jätekeskukseen.



Hangassuon jätekeskuksessa risut, oksat ja kannot haketetaan ja hyödynnetään energiana polttamalla voima-laitoksessa.



YHTEYSTIEDOT:

VASTAAMOTTOPAIKAT

Hangassuon jätekeskus
Sorttiasemantie 36
29100 Luvia
p. 044 701 2520
hangassuo@keraamo.fi

Tiiliruukin lajitteluasema
Savipajakatu 8
28610 Pori
p. 044 701 2500
tiiliruukki@keraamo.fi

Krookan lajitteluasema
Satamatie 27
29900 Merikarvia
p. 044 701 2500

Sievarin lajitteluasema
Juustokivenkatu 3
29200 Harjavalta
p. 044 701 2500

→ Avataan syksyllä 2026

ASIAKASPALVELU

Palveluneuvonta
p. 044 701 2500
neuvonta@keraamo.fi

**Katso ajankohtaiset
aukioloajat keraamo.fi**

KERÄÄMÖ

www.keraamo.fi



Sinä lajittelet, me keräämme

